

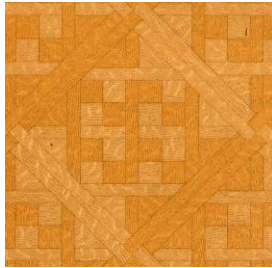


PANNEAUX VERSAILLES

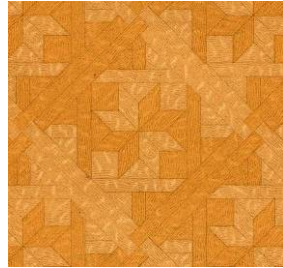
MODELES ET DIMENSIONS

Le parquet Versailles est un panneau de style classique, composé d'une tresse en diagonal encadrée dans un carreau de frises. Le dessin Versailles n'est pas univoque, il existe plusieurs patrons, dépendant la période et le lieu.

Dans l'ancien livre d'image de August Lachappelle, auquel les anciens parqueteurs se réfèrent encore aujourd'hui, on trouve plusieurs dessin de type "Parquet dit de Versailles".



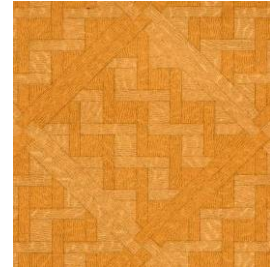
fond 81



fond 83



fond 85

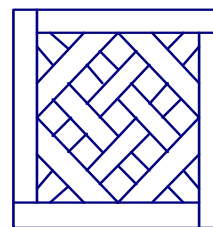
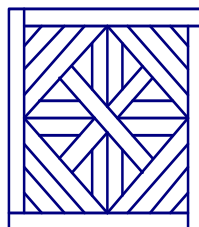
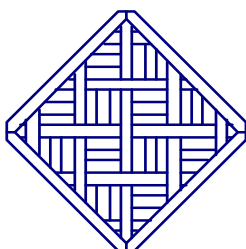


fond 86



Ancien parquet Lachappelle type Versailles (fond 83)

Les différents fabricants donnent aussi leur propre interprétation à la réalisation de ce panneau, en plus il ne faut pas sous-estimé la créativité des architectes. Voici quelques exemples des dessins que B J Parket a déjà fabriqué pour ses clients.

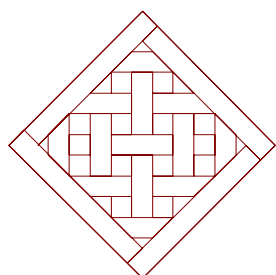


MODELE STANDARD

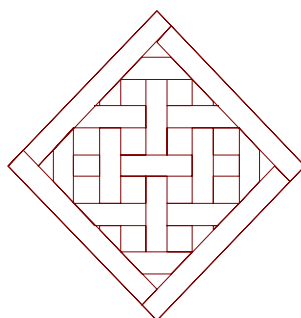
Le patron standard que BJ Parquet a choisi est celui avec douze blocs et cinq tresses diagonales. Ce patron a une présence élégante sans être trop chargé. Les dessins très éminents comme on les voit dans les palais en Pologne et en Russie ne sont pas recherchés dans nos régions.

En ajustant les tailles du panneau aux dimensions de la place, on arrive à faire harmoniser encore plus le sol et la pièce. C'est pourquoi que BJ Parquet présente le panneau Versailles en trois fabrications. Les tresses sont exécutées en frises de 55 mm (panneaux de 49,5 cm ou entre 55 cm et 73 cm), frises de 72 mm (panneaux de 65 cm ou entre 73 cm et 95 cm) et frises de 90 mm (panneaux de 102 cm). Les dimensions sont ajustées pour chaque ordre en changeant les tailles des blocs.

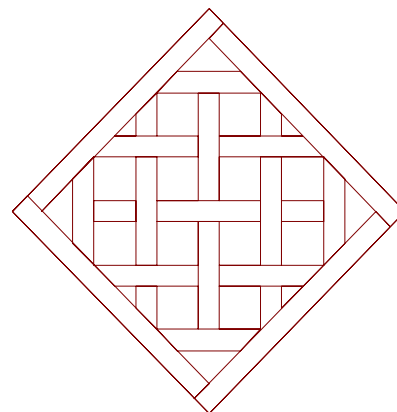
Tresses 55 mm



49,5 cm

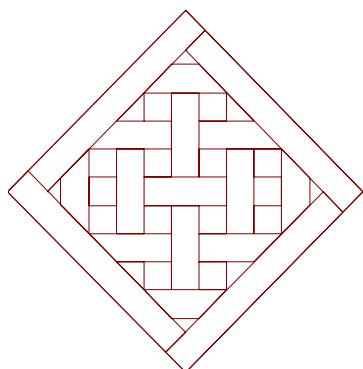


55,0 cm

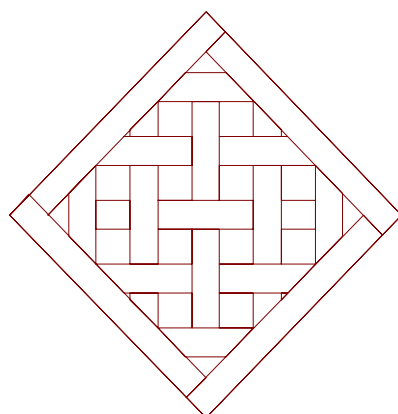


73,0 cm

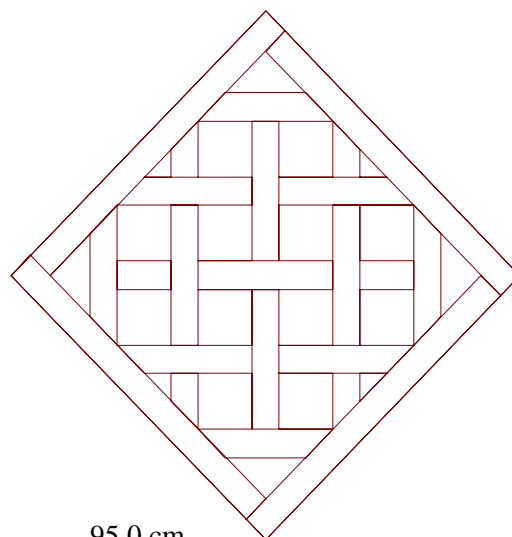
Tresses 72 mm



65,0 cm

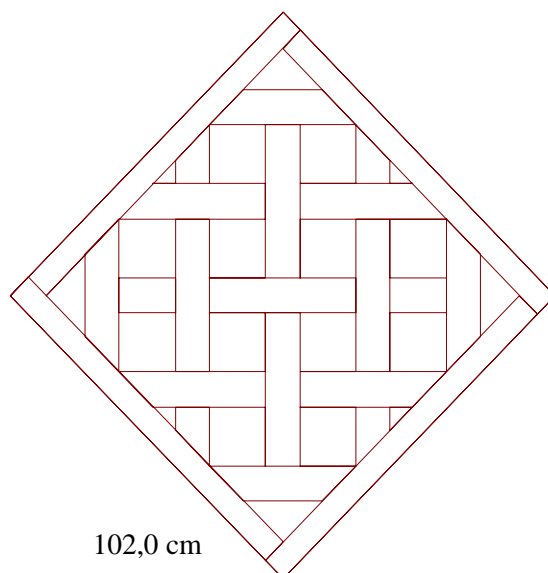


73,0 cm



95,0 cm

Tresses 90 cm

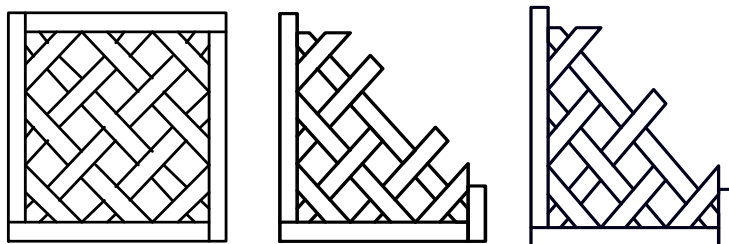


102,0 cm

SUR MESURE

Avec un programme à dessiner spécifique, avec laquelle on tient compte des dimensions de la pièce, des bordures et du panneau désiré, on peut définir la configuration la plus adéquate. De cette manière les panneaux en diagonal sont ajustés au moins à trois cotés, et en ajustant la largeur du bord on arrive généralement à achever les quatre cotés avec des panneaux entiers. Un tel parquet est parfait, et ça donne un aspect bien différent à des panneaux qui ont été scié à travers, comme c'est le cas avec des mesures standards.

Comme les panneaux Versailles sont installés en diagonal, il faut des demis panneaux sur les cotés. Quand on scie un panneau en deux, on perd toujours l'épaisseur du scie, en on reste avec un petit peu moins qu'un demi panneau. C'est pour ça que BJ Parquet fournit le nombre de panneaux demis dans les deux sens, et ceci au même prix.



SORTES ET QUALITES

Les panneaux Versailles sont fabriqués en qualité extra, premier ou bis/rustique dans une épaisseur de 10 mm. D'autres qualités et d'autres espèces de bois son possible. Dans les bois exotiques les frises de 55 mm ne sont pas courantes et par conséquent les dimensions des Versailles en bois exotiques sont adaptées aux frises de 72 mm.

Les planchettes de 10 mm sont sciées en oblique avec grande précision. Puis les pièces sont collées sur les cotés, assemblées et fixées des cotés pour les faire sécher. Par après on découpe encore une fraction des panneaux avec une scieuse à deux scie, pour que les panneaux soient identiques en dimension et en perpendiculaire. Ceci va faciliter le travail du parqueteur considérablement.



A présent il y a plus de demande pour les panneaux vieillis. En général ceci se fait surtout dans les qualités bis et rustique, ce qui relève plus le caractère du bois. Pour arriver à cet aspect vieilli les planchettes sont poncées, puis vieillis et rincées. Comme ce processus influence les dimensions, on ne peut plus entrecoller les planchettes par le coté. Alors les planchettes sont assemblées en panneaux et tenues avec un autocollant par-dessus. Cet autocollant doit être enlever après posage.

INSTALLATION

Avec les panneaux bien fait sur mesure sans écart le premier sujet d'irritation est enlevé. Une bonne préparation et une mesurage correcte pour mettre en place le premier panneau sont les facteurs décisifs suivants. La meilleure méthode pour installer les panneaux de Versailles est de les coller et clouer sur un sous parquet mosaïque. De sous parquet doit être poncé à plat pour compenser les inégalités de la chape.

Sur ce sous parquet il faut tracer les lignes du bordure, pour pouvoir définir le placement exacte du panneau au centre. Une fois que ce panneau central est fixé, le travail est presque à moitié fini. Le restant des panneaux sont installés l'un contre l'autre, collé et cloué avec des clous dans les frises extérieur et quelques blocs à l'intérieur. Bien taper pour que la colle touche sur toute la surface. La colle polyuréthane Sikabond T54 est une bonne option parce que cette colle a une flexibilité permanente de façon que l'expansion et le rétrécissement du bois ne peut pas amener au fissures ou détachement du parquet. Pour finir les cotés extérieurs sont sciés droits pour pouvoir aligner la bordure du parquet. L'achèvement est au choix : vernir, huiler ou cirer.

